



# Child Measurement Programme for Wales

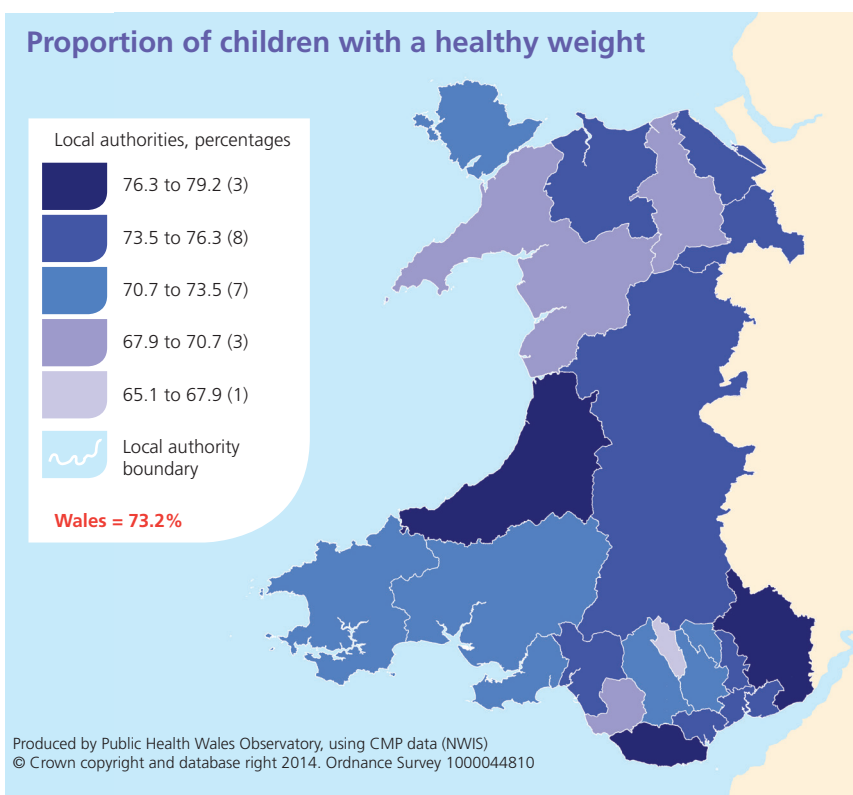
## Children aged 4 to 5 in 2012/2013

The second report for the Child Measurement Programme for Wales is now available. This gives information about child growth in children who were aged between 4 to 5 during the school year 2012/13. The programme ensures that information on the weights and heights of children is collected in a standardised way. 29,238 children were measured for the programme, this is 84% of all eligible children in the age group.

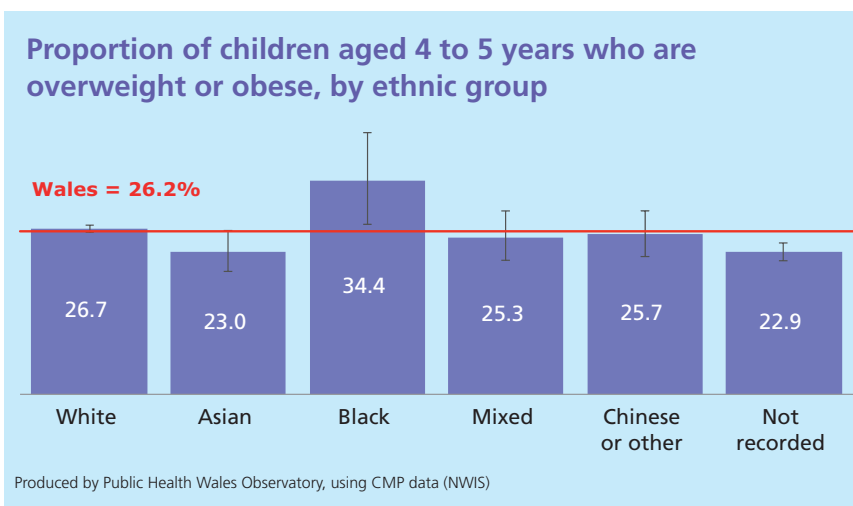
- Nearly three quarters of children (73%) had a body mass index (BMI) classified as being of a healthy weight.
- The level of healthy weight was higher in girls (74%) than boys (73%), but both had a similar prevalence of obesity at around 11%.
- Levels of obesity ranged from 8% in Monmouthshire to 16% in Merthyr Tydfil.
- There is a strong relationship between obesity and deprivation, 29% of children living in the most deprived areas were overweight or obese compared to 21% in the least deprived areas.
- The prevalence of those overweight or obese in Wales (26%) was higher than that for England (22%) and also higher than for any single English region.
- Prevalence of obesity appears to have fallen from 12.5% in 2011/2012 to 11.3% in 2012/2013 but this fall should be treated with caution until more data from future years becomes available.
- This year the programme looked at children's BMI by ethnic origin. 6% of children measured were recorded as having an ethnic origin other than white. The highest prevalence of overweight and obesity was seen in children of black origin (34%) and the lowest in children of Asian origin (23%).

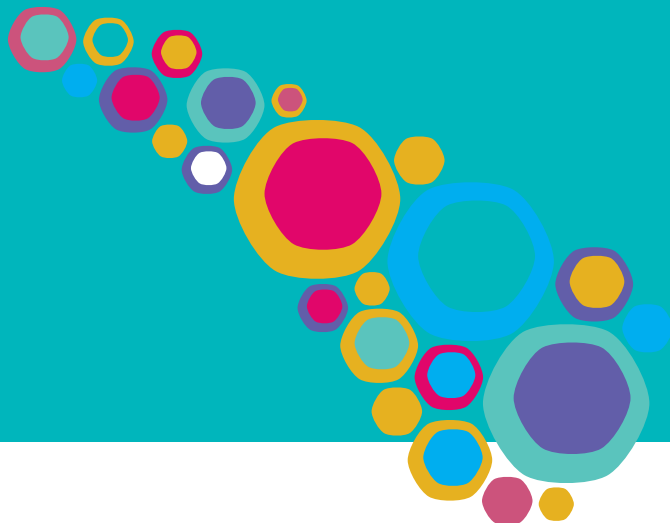
The full report, further resource and information about the programme are available at [www.publichealthwales.org/childmeasurement](http://www.publichealthwales.org/childmeasurement)

### Proportion of children with a healthy weight



### Proportion of children aged 4 to 5 years who are overweight or obese, by ethnic group





# Rhaglen Mesur Plant Cymru

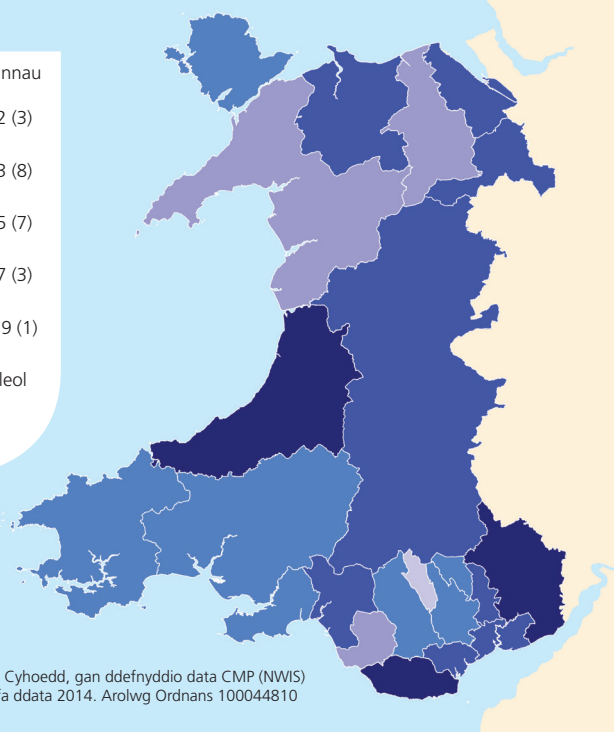
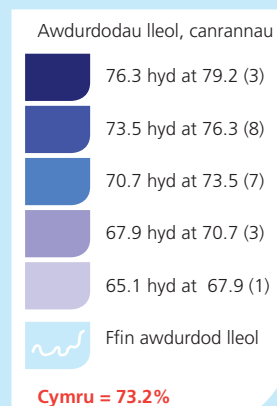
## Plant 4 i 5 oed yn 2012/2013

Mae ail adroddiad Rhaglen Mesur Plant Cymru bellach ar gael. Mae hwn yn rhoi gwybodaeth am dwf plant oedd rhwng 4 a 5 oed yn ystod blwyddyn ysgol 2012/13. Mae'r rhaglen yn sicrhau bod gwybodaeth am bwysau a thaldra plant yn cael ei chasglu mewn ffordd wedi ei safoni. Cafodd 29,238 o blant eu mesur ar gyfer y rhaglen, mae hyn yn 84% o'r holl blant cymwys yn y grŵp oedran hwn.

- Roedd gan bron tri chwarter y plant (73%) fynegai màs y corff (BM) wedi ei ddsbarthu i fod yn bwysau iach.
- Roedd lefel y pwysau iach yn uwch ymysg merched (74%) na bechgyn (73%), ond roedd cyffredinolrwydd gordewdra yn debyg sef tua 11%.
- Roedd lefelau gordewdra yn amrywio rhwng 8% yn Sir Fynwy i 16% ym Merthyr Tudful.
- Ceir perthynas gref rhwng gordewdra ac amddifadedd, gyda 29% o'r plant sy'n byw yn yr ardaloedd mwyaf difreintiedig dros bwysau neu'n ordew o'u cymharu â 21% yn yr ardaloedd lleiaf difreintiedig.
- Roedd cyffredinolrwydd y rheiny sydd dros bwysau neu'n ordew yng Nghymru (26%) yn uwch nag yn Lloegr (22%) a hefyd yn uwch nag yn un rhanbarth unigol yn Lloegr.
- Ymddengys bod cyffredinolrwydd gordewdra wedi gostwng o 12.5% yn 2011/2012 i 11.3% yn 2012/2013 ond dylid trin y gostyngiad hwn yn ofalus nes bod mwy o ddata o flynyddoedd yn y dyfodol yn dod i'r amlwg.
- Eleni, edrychodd y rhaglen ar BMI plant yn ôl tarddiad ethnig. Cofnodwyd bod 6% o'r plant a fesurwyd o darddiad ethnig nad oedd yn wyn. Gwelwyd cyffredinolrwydd uchaf bod dros bwysau ac yn ordew ymysg plant o darddiad du (34%) a'r cyffredinolrwydd isaf ymysg plant o darddiad Asiaidd (23%).

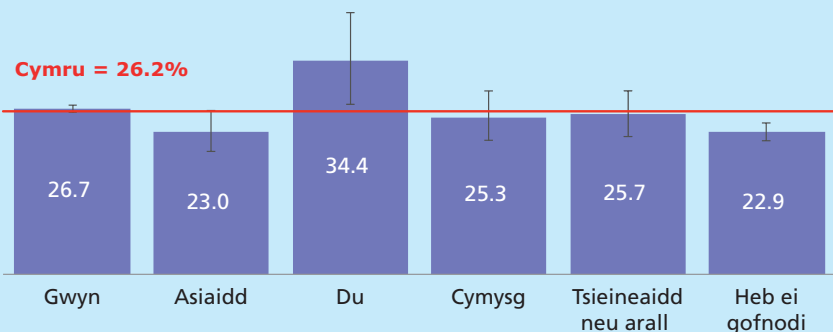
Mae'r adroddiad llawn, mwy o adnoddau a gwybodaeth am y rhaglen ar gael yn [www.iechydcyhoedduscymru.org/mesurplant](http://www.iechydcyhoedduscymru.org/mesurplant)

### Canran y plant sydd â phwysau iach



Cynhyrchwyd gan Arsyllfa Iechyd y Cyhoedd, gan ddefnyddio data CMP (NWIS)  
© Hawlfraint y Goron a hawl cronfa ddata 2014. Arolwg Ordans 100044810

### Cyfran y plant 4 i 5 oed sydd dros bwysau neu'n ordew, grwpiau ethnig



Cynhyrchwyd gan Arsyllfa Iechyd Cyhoeddus Cymru, gan ddefnyddio data CMP (NWIS)